

**КОМИТЕТ ИМУЩЕСТВЕННЫХ ОТНОШЕНИЙ
АДМИНИСТРАЦИИ ПЕРМСКОГО МУНИЦИПАЛЬНОГО РАЙОНА**

РАСПОРЯЖЕНИЕ

24.02.2022

№ 658

**Об установлении публичного
сервитута на часть земельных
участков**

В соответствии со ст. 23, гл. V.7 Земельного кодекса Российской Федерации, Федеральным законом от 25.10.2001 № 137-ФЗ «О введении в действие Земельного кодекса Российской Федерации», пп. 3.7.5 п. 3.7 разд. 3 Положения о комитете имущественных отношений администрации Пермского муниципального района, утвержденного решением Земского Собрания Пермского муниципального района Пермского края от 22.12.2016 № 178, на основании ходатайства акционерного общества «Международный аэропорт «Пермь» (ИНН 5948043928, ОГРН 1135948000430) (далее - АО «Международный аэропорт «Пермь») от 12.11.2021 № 9513:

1. Установить в интересах АО «Международный аэропорт «Пермь» публичный сервитут общей площадью 24623 кв.м на земельные участки:

- с кадастровым номером 59:32:5460001:90, расположенный по адресу: Пермский край, Пермский район, Савинское с/п;

- с кадастровым номером 59:32:0000000:13177, расположенный по адресу: Пермский край, Пермский район, Савинское с/п;

- с кадастровым номером 59:32:0000000:13178, расположенный по адресу: Пермский край, Пермский район, Савинское с/п;

- с кадастровым номером 59:32:0000000:13179, расположенный по адресу: Пермский край, Пермский район, Савинское с/п.

Цель: Для эксплуатации существующих линейных объектов. Внеплощадочные сети хозяйственно-бытовых сточных вод.

Срок: 49 лет.

2. Утвердить границы публичного сервитута земельных участков, указанных в п. 1 настоящего распоряжения, согласно прилагаемой схеме расположения границ публичного сервитута.

3. Срок, в течение которого использование указанных в п. 1 настоящего распоряжения земельных участков в соответствии с их разрешенным использованием будет невозможно или существенно затруднено в связи с осуществлением сервитута – не установлен.

4. Соблюдать правила пользования земельным участком, находящимся в пределах санитарных зон канализационных, водопроводных и тепловых сетей в соответствии со СанПиН 2.2.1/2.1.1.1200-03 «Санитарно-защитные зоны и санитарная классификация сооружений и иных объектов» и СанПиН 2.1.4.1110-02 «Зоны санитарной охраны источников водоснабжения и водопроводов питьевого назначения».

5. Плата за публичный сервитут не устанавливается в соответствии с ч. 4 ст. 3.6 Федерального закона от 25.10.2001 года № 137-ФЗ «О введении в действие Земельного кодекса Российской Федерации».

6. Комитету имущественных отношений администрации Пермского муниципального района в течение 5 рабочих дней со дня подписания настоящего распоряжения:

6.1. Направить настоящее распоряжение правообладателям земельных участков, указанных в п. 1 распоряжения;

6.2. Направить настоящее распоряжение в Управление Федеральной службы государственной регистрации, кадастра и картографии по Пермскому краю;

6.3. Направить настоящее распоряжение в АО «Международный аэропорт «Пермь», а также сведения о лицах, являющихся правообладателями земельных участков, сведения о лицах, подавших заявления об учете их прав (обременений прав) на земельные участки, способах связи с ними, копии документов, подтверждающих права указанных лиц на земельные участки;

6.4. Направить в администрацию Савинского сельского поселения настоящее распоряжение для опубликования в порядке, установленном для официального опубликования (обнародования) муниципальных правовых актов уставом поселения.

7. Разместить настоящее распоряжение на сайте Пермского муниципального района www.permraion.ru.

8. Настоящее распоряжение вступает в силу со дня его подписания.

9. Контроль исполнения распоряжения оставляю за собой.

И.о. председателя комитета



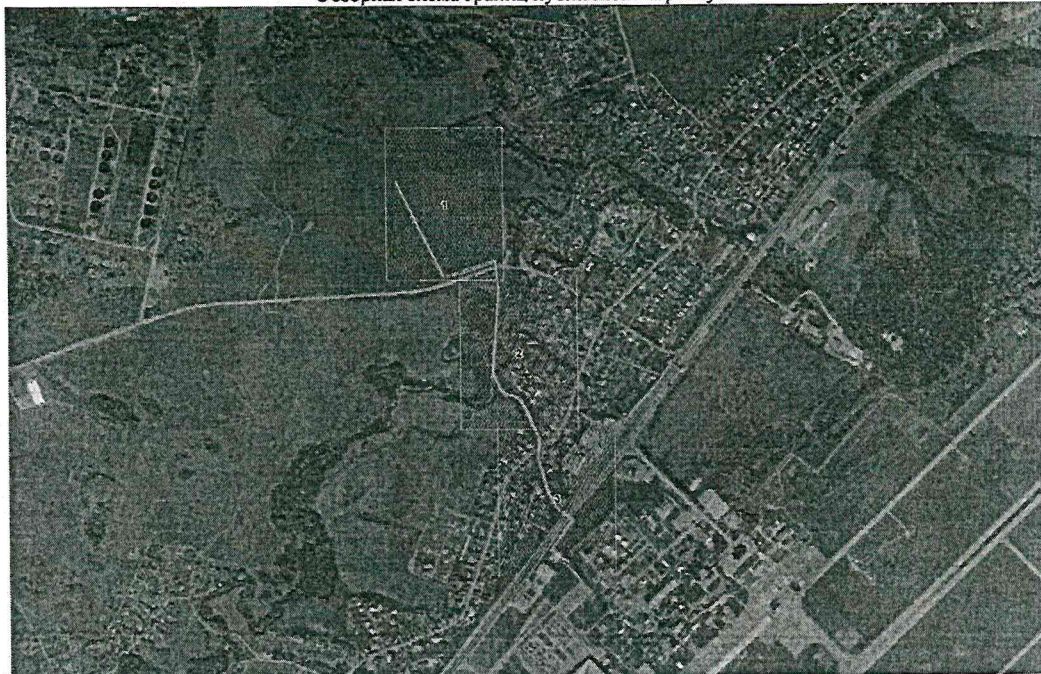
М.В. Королева

Приложение № 1
к распоряжению
комитета имущественных
отношений администрации
Пермского муниципального района
от 24.02.2022 № 658

Раздел 4

Схема расположения границ публичного сервитута

Обзорная схема границ публичного сервитута



Масштаб 1:1250

Приложение № 2
к распоряжению
комитета имущественных
отношений администрации
Пермского муниципального района
от 24.02.2022 № 658

ОПИСАНИЕ МЕСТОПОЛОЖЕНИЯ ГРАНИЦ

Публичный сервитут для использования земель и земельных участков в целях эксплуатации технологических комплексов "Внеплощадочные сети хозяйственно-бытовых сточных вод. Канализационные насосные станции", "Внеплощадочные сети очищенных ливневых сточных вод. Канализационные насосные станции"

(наименование объекта, местоположение границ которого описано (далее - объект))

Раздел 1

Сведения об объекте		
№ п/п	Характеристики объекта	Описание характеристик
1	2	3
1	Местоположение объекта	Пермский край, Пермский р-н
2	Площадь объекта ± величина погрешности определения площади ($P \pm \Delta P$), м ²	24623 ± 55
3	Иные характеристики объекта	1. Публичный сервитут для использования земель и земельных участков в целях эксплуатации технологических комплексов "Внеплощадочные сети хозяйственно-бытовых сточных вод. Канализационные насосные станции", "Внеплощадочные сети очищенных ливневых сточных вод. Канализационные насосные станции". Срок публичного сервитута - 49 лет.

Раздел 2

Сведения о местоположении границ объекта					
1. Система координат МСК-59, зона 2					
2. Сведения о характерных точках границ объекта					
Обозначение характерных точек границ	Координаты, м		Метод определения координат характерной точки	Средняя квадратическая погрешность положения характерной точки (Mt), м	Описание обозначения точки на местности (при наличии)
	X	Y			
1	2	3	4	5	6
1	507994.83	2218000.59	Аналитический метод	0.1	Закрепление отсутствует
2	508062.04	2217967.33	Аналитический метод	0.1	Закрепление отсутствует
3	508173.80	2217938.19	Аналитический метод	0.1	Закрепление отсутствует
4	508228.20	2217945.59	Аналитический метод	0.1	Закрепление отсутствует
5	508336.49	2217900.47	Аналитический метод	0.1	Закрепление отсутствует
6	508367.98	2217882.31	Аналитический метод	0.1	Закрепление отсутствует
7	508383.27	2217857.61	Аналитический метод	0.1	Закрепление отсутствует
8	508386.92	2217829.47	Аналитический метод	0.1	Закрепление отсутствует
9	508384.25	2217823.27	Аналитический метод	0.1	Закрепление отсутствует
10	508380.55	2217819.45	Аналитический метод	0.1	Закрепление отсутствует
11	508378.14	2217814.81	Аналитический метод	0.1	Закрепление отсутствует
12	508377.20	2217809.58	Аналитический метод	0.1	Закрепление отсутствует
13	508377.79	2217804.35	Аналитический метод	0.1	Закрепление отсутствует

Приложение № 3
к распоряжению
комитета имущественных
отношений администрации
Пермского муниципального района
от 24.02.2022 № 658

Сведения о местоположении границ объекта					
1. Система координат МСК-59, зона 2					
2. Сведения о характерных точках границ объекта					
Обозначение характерных точек границ	Координаты, м		Метод определения координат характерной точки	Средняя квадратическая погрешность положения характерной точки (M _t), м	Описание обозначения точки на местности (при наличии)
	X	Y			
14	508379.91	2217799.53	Аналитический метод	0.1	Закрепление отсутствует
15	508383.31	2217795.48	Аналитический метод	0.1	Закрепление отсутствует
16	508387.78	2217792.66	Аналитический метод	0.1	Закрепление отсутствует
17	508392.83	2217791.25	Аналитический метод	0.1	Закрепление отсутствует
18	508398.12	2217791.36	Аналитический метод	0.1	Закрепление отсутствует
19	508403.11	2217793.01	Аналитический метод	0.1	Закрепление отсутствует
20	508407.40	2217796.06	Аналитический метод	0.1	Закрепление отсутствует
21	508410.64	2217800.18	Аналитический метод	0.1	Закрепление отсутствует
22	508412.52	2217805.11	Аналитический метод	0.1	Закрепление отсутствует
23	508412.93	2217810.40	Аналитический метод	0.1	Закрепление отсутствует
24	508411.75	2217815.51	Аналитический метод	0.1	Закрепление отсутствует
25	508409.11	2217820.09	Аналитический метод	0.1	Закрепление отсутствует
26	508459.81	2217797.06	Аналитический метод	0.1	Закрепление отсутствует
27	508545.12	2217803.70	Аналитический метод	0.1	Закрепление отсутствует
28	508564.34	2217805.35	Аналитический метод	0.1	Закрепление отсутствует
29	508606.40	2217808.58	Аналитический метод	0.1	Закрепление отсутствует
30	508624.21	2217809.99	Аналитический метод	0.1	Закрепление отсутствует
31	508677.73	2217814.28	Аналитический метод	0.1	Закрепление отсутствует
32	508728.67	2217818.57	Аналитический метод	0.1	Закрепление отсутствует
33	508748.30	2217820.09	Аналитический метод	0.1	Закрепление отсутствует
34	508768.33	2217818.10	Аналитический метод	0.1	Закрепление отсутствует
35	508814.28	2217813.81	Аналитический метод	0.1	Закрепление отсутствует
36	508836.78	2217811.63	Аналитический метод	0.1	Закрепление отсутствует
37	508841.72	2217811.16	Аналитический метод	0.1	Закрепление отсутствует
38	508841.25	2217806.35	Аналитический метод	0.1	Закрепление отсутствует
39	508789.13	2217639.95	Аналитический метод	0.1	Закрепление

Приложение № 4
к распоряжению
комитета имущественных
отношений администрации
Пермского муниципального района
от 24.02.2022 № 658

Сведения о местоположении границ объекта					
1. Система координат МСК-59, зона 2					
2. Сведения о характерных точках границ объекта					
Обозначение характерных точек границ	Координаты, м		Метод определения координат характерной точки	Средняя квадратическая погрешность положения характерной точки (M _t), м	Описание обозначения точки на местности (при наличии)
	X	Y			
					отсутствует
40	508896.00	2217589.19	Аналитический метод	0.1	Закрепление отсутствует
41	509072.09	2217505.93	Аналитический метод	0.1	Закрепление отсутствует
42	509124.93	2217480.94	Аналитический метод	0.1	Закрепление отсутствует
43	509129.41	2217490.23	Аналитический метод	0.1	Закрепление отсутствует
44	509076.50	2217515.22	Аналитический метод	0.1	Закрепление отсутствует
45	508900.41	2217598.53	Аналитический метод	0.1	Закрепление отсутствует
46	508801.59	2217645.36	Аналитический метод	0.1	Закрепление отсутствует
47	508851.41	2217804.23	Аналитический метод	0.1	Закрепление отсутствует
48	508852.94	2217820.51	Аналитический метод	0.1	Закрепление отсутствует
49	508815.28	2217824.09	Аналитический метод	0.1	Закрепление отсутствует
50	508769.33	2217828.32	Аналитический метод	0.1	Закрепление отсутствует
51	508748.47	2217830.38	Аналитический метод	0.1	Закрепление отсутствует
52	508727.85	2217828.85	Аналитический метод	0.1	Закрепление отсутствует
53	508676.85	2217824.50	Аналитический метод	0.1	Закрепление отсутствует
54	508623.38	2217820.27	Аналитический метод	0.1	Закрепление отсутствует
55	508608.70	2217819.15	Аналитический метод	0.1	Закрепление отсутствует
56	508576.03	2217816.51	Аналитический метод	0.1	Закрепление отсутствует
57	508563.51	2217815.63	Аналитический метод	0.1	Закрепление отсутствует
58	508544.18	2217813.92	Аналитический метод	0.1	Закрепление отсутствует
59	508461.99	2217807.52	Аналитический метод	0.1	Закрепление отсутствует
60	508404.94	2217834.84	Аналитический метод	0.1	Закрепление отсутствует
61	508398.71	2217865.69	Аналитический метод	0.1	Закрепление отсутствует
62	508378.91	2217894.18	Аналитический метод	0.1	Закрепление отсутствует
63	508344.07	2217914.81	Аналитический метод	0.1	Закрепление отсутствует
64	508232.32	2217961.75	Аналитический метод	0.1	Закрепление отсутствует

Приложение № 5
к распоряжению
комитета имущественных
отношений администрации
Пермского муниципального района
от 24.02.2022 № 658

Сведения о местоположении границ объекта					
1. Система координат МСК-59, зона 2					
2. Сведения о характерных точках границ объекта					
Обозначение характерных точек границ	Координаты, м		Метод определения координат характерной точки	Средняя квадратическая погрешность положения характерной точки (M _t), м	Описание обозначения точки на местности (при наличии)
	X	Y			
65	508175.73	2217954.35	Аналитический метод	0.1	Закрепление отсутствует
66	508152.76	2217960.34	Аналитический метод	0.1	Закрепление отсутствует
67	508067.33	2217982.73	Аналитический метод	0.1	Закрепление отсутствует
68	508007.81	2218011.69	Аналитический метод	0.1	Закрепление отсутствует
69	507994.91	2218028.68	Аналитический метод	0.1	Закрепление отсутствует
70	507992.51	2218026.87	Аналитический метод	0.1	Закрепление отсутствует
71	507980.47	2218017.78	Аналитический метод	0.1	Закрепление отсутствует
72	507979.69	2218017.19	Аналитический метод	0.1	Закрепление отсутствует
1	507994.83	2218000.59	Аналитический метод	0.1	Закрепление отсутствует
					-
73	507963.22	2218070.39	Аналитический метод	0.1	Закрепление отсутствует
74	507868.17	2218001.24	Аналитический метод	0.1	Закрепление отсутствует
75	507869.86	2218006.35	Аналитический метод	0.1	Закрепление отсутствует
76	507870.21	2218012.10	Аналитический метод	0.1	Закрепление отсутствует
77	507869.10	2218017.69	Аналитический метод	0.1	Закрепление отсутствует
78	507866.57	2218022.86	Аналитический метод	0.1	Закрепление отсутствует
79	507862.81	2218027.20	Аналитический метод	0.1	Закрепление отсутствует
80	507858.05	2218030.38	Аналитический метод	0.1	Закрепление отсутствует
81	507852.64	2218032.31	Аналитический метод	0.1	Закрепление отсутствует
82	507846.94	2218032.73	Аналитический метод	0.1	Закрепление отсутствует
83	507841.30	2218031.67	Аналитический метод	0.1	Закрепление отсутствует
84	507836.19	2218029.14	Аналитический метод	0.1	Закрепление отсутствует
85	507819.07	2218050.42	Аналитический метод	0.1	Закрепление отсутствует
86	507808.33	2218040.70	Аналитический метод	0.1	Закрепление отсутствует
87	507819.74	2218023.56	Аналитический метод	0.1	Закрепление отсутствует
88	507814.63	2218019.51	Аналитический метод	0.1	Закрепление отсутствует

Приложение № 6
к распоряжению
комитета имущественных
отношений администрации
Пермского муниципального района
от 24.02.2022 № 658

Сведения о местоположении границ объекта					
1. Система координат МСК-59, зона 2					
2. Сведения о характерных точках границ объекта					
Обозначение характерных точек границ	Координаты, м		Метод определения координат характерной точки	Средняя квадратическая погрешность положения характерной точки (M), м	Описание обозначения точки на местности (при наличии)
	X	Y			
89	507810.40	2218014.34	Аналитический метод	0.1	Закрепление отсутствует
90	507807.46	2218008.40	Аналитический метод	0.1	Закрепление отсутствует
91	507805.82	2218001.94	Аналитический метод	0.1	Закрепление отсутствует
92	507805.76	2217995.24	Аналитический метод	0.1	Закрепление отсутствует
93	507807.11	2217988.72	Аналитический метод	0.1	Закрепление отсутствует
94	507809.87	2217982.61	Аналитический метод	0.1	Закрепление отсутствует
95	507813.92	2217977.32	Аналитический метод	0.1	Закрепление отсутствует
96	507819.04	2217973.03	Аналитический метод	0.1	Закрепление отсутствует
97	507824.97	2217969.98	Аналитический метод	0.1	Закрепление отсутствует
98	507831.43	2217968.33	Аналитический метод	0.1	Закрепление отсутствует
99	507838.13	2217968.16	Аналитический метод	0.1	Закрепление отсутствует
100	507844.65	2217969.45	Аналитический метод	0.1	Закрепление отсутствует
101	507850.76	2217972.15	Аналитический метод	0.1	Закрепление отсутствует
102	507953.88	2218045.48	Аналитический метод	0.1	Закрепление отсутствует
103	507954.16	2218045.17	Аналитический метод	0.1	Закрепление отсутствует
104	507954.73	2218045.59	Аналитический метод	0.1	Закрепление отсутствует
105	507970.31	2218057.20	Аналитический метод	0.1	Закрепление отсутствует
106	507972.18	2218058.59	Аналитический метод	0.1	Закрепление отсутствует
73	507963.22	2218070.39	Аналитический метод	0.1	Закрепление отсутствует
3. Сведения о характерных точках части (частей) границы объекта					
Обозначение характерных точек части границы	Координаты, м		Метод определения координат характерной точки	Средняя квадратическая погрешность положения характерной точки (M), м	Описание обозначения точки на местности (при наличии)
	X	Y			
1	2	3	4	5	6
-	-	-	-	-	-